

高雄市政府教育局 函

地址：83001高雄市鳳山區光復路二段132
號2-3樓
承辦單位：特殊教育科
承辦人：吳云代
電話：077995678#3076
電子信箱：mykiyo7@kcg.gov.tw

受文者：高雄市立成功特殊教育學校

發文日期：中華民國111年6月23日
發文字號：高市教特字第11134286200號
速別：普通件
密等及解密條件或保密期限：

附件：報名表、個人作品、推薦表、甄選簡章各乙份
(45412914_11134286200A0C_ATTCH8.odt、45412914_11134286200A0C_ATTCH6.
odt、45412914_11134286200A0C_ATTCH7.odt、
45412914_11134286200A0C_ATTCH4.pdf)

主旨：檢送「111年度高雄市原生藝術育成中心原生藝術家培訓
甄選簡章」1份，詳如說明，請查照。

說明：

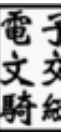
一、依據高雄市立楠梓特殊學校111年6月10日高市楠特秘字第
11170327500號函及「111年高雄市原生藝術中心原生藝術
家培訓—學習型家庭實施計畫」辦理。

二、旨揭計畫目的說明如下：

(一)鼓勵具有藝術潛能的身心障礙學生，在高中職畢業後，
至育成中心參與原生藝術課程，發展藝術潛能，開啟生
涯轉銜之新方向。

(二)培育身心障礙者透過原生藝術創作產生自我認同，促進
社會平權。

(三)實現融合教育的最終理想，透過藝術創作融入家庭、學
校，並且因展現獨特性創作為社會大眾所悅納，進而融



入社會。

三、旨案報名條件(同時符合以下資格者)：

- (一)具有身心障礙手冊或證明之高中職畢業生。
- (二)有參加過高雄市特教生藝術聯展、全國身心障礙者才藝競賽、文薈獎、光之藝廊及富邦身心障礙才藝比賽(同等級全國競賽)獲佳作以上一次經歷，或參加過藝術展覽(畫作、陶藝及其他作品等皆可)三次以上等經歷。

四、旨案甄選方式：由專家組成評審委員會進行甄選，分為初選及複選二階段進行。

- (一)初選作業：由承辦單位就報名資料進行書面審查作業。
- (二)複選作業：
 - 1、由評審委員會針對通過初選作業之報名者進行實體甄選。
 - 2、評選標準：書面資料佔40%，實體面試佔60%。
 - 3、甄選結果將於甄選作業結束後，寄發E-mail及電話通知並公告於育成中心網頁。

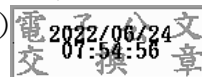
五、旨案報名相關訊息：

- (一)報名之學員請於111年7月10日(星期日)前以電子郵件方式繳交「報名表」(附件1)、「個人作品」(附件2)及「推薦表」(附件3)，以網路寄件成功時間為憑。
- (二)報名相關問題洽詢：楠梓特殊學校郭秘書，電話：07-3642007轉分機102。

六、旨案徵選簡章及報名表下載請至「高雄市立楠梓特殊學校」官方網站查詢，網址：<https://sites.google.com/nzsmr.kh.edu.tw/art>。

正本：社團法人高雄市自強創業協會、社團法人高雄市殘障自強協會、社團法人高雄市脊髓損傷者協會、社團法人高雄市腦性麻痺服務協會、社團法人高雄市肢體障礙協會、社團法人高雄市殘障服務協會、社團法人高雄市啟智協進會、社團法人高雄市聯心身心障礙者協會、社團法人高雄市調色板協會、社團法人高雄市同心圓希望協會、社團法人高雄市心智障礙服務協進會、社團法人高雄市憨兒就業輔導協會、社團法人高雄市聾啞福利協進會、社團法人高雄市聲暉協會、社團法人高雄市啟聰協進會、高雄市多重殘障協會、社團法人高雄市啟明協會、社團法人高雄市新盲人福利協進會、社團法人高雄市春陽協會、社團法人高雄市唇顎裂顱顏協會、社團法人高雄市身心障礙團體聯合總會、社團法人高雄市注意力缺陷過動症協會、社團法人高雄市心橋勵友協會、社團法人高雄市小太陽協會、社團法人高雄市福星身心障礙協會、台灣無障礙協會、社團法人中華民國肌萎縮症病友協會、社團法人台灣脊髓肌肉萎縮症病友協會、財團法人心路社會福利基金會高雄分會、財團法人高雄市私立愛森兒童發展中心、社團法人中華佑明視障協進會、高雄市新興啟能照護中心、財團法人罕見疾病基金會（南部辦事處）、中華民國唐氏症關愛者協會南區事務所、社團法人中華小腦萎縮症病友協會南區辦公室、高雄市左營啟能中心、財團法人伊甸社會福利基金會高雄市分事務所、財團法人高雄市私立樂仁啟智中心、財團法人高雄市私立聖淵啟仁中心、財團法人高雄市私立星星兒社會福利基金會、高雄市大同社區照顧中心、社團法人高雄市學習障礙教育協進會、社團法人高雄市心家長協會、高雄市家長教育改革協會、高雄市家長關懷教育協會、高雄市各級學校家長會長協會、高雄市愛教育家長協會、社團法人高雄市兒童發展協會、社團法人高雄市鳳凰藝術發展協會、財團法人平安社會福利慈善事業基金會、財團法人雅文兒童聽語文教基金會南區中心、財團法人藍約翰文教基金會、社團法人高雄市唐氏症歡喜協會、社團法人中華民國唐氏症關愛者協會、高雄市守德關懷希望協會、高雄市慈愛教育文化協會、社團法人高雄三山脊損重建協會、社團法人高雄市盲人福利協進會、社團法人高雄市關懷海洋性貧血協會、社團法人高雄市自閉症協進會、高雄市私立至德聽語中心、社團法人高雄市親職教育關懷照護協會、高雄市家長協會、社團法人高雄市全人教育家長協會、高雄市家長教育志工協會、財團法人中華民國自閉症基金會(南部辦公室)、社團法人高雄市唐心服務協會、國立高雄師範大學附屬高級中學、國立中山大學附屬國光高級中學、國立高雄餐旅大學附屬餐旅高級中等學校、本市公私立高中職、特殊學校、高雄市政府社會局、高雄市政府勞工局

副本：高雄市特殊教育資源中心、本局特殊教育科(紙本)



裝

訂

線

